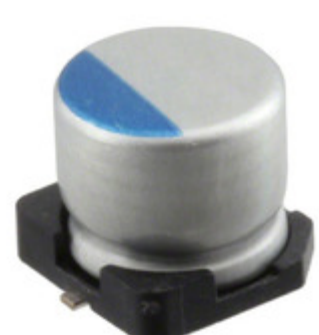


PCJ1A470MCL1GS



Obrázky jsou pouze orientační.
Podrobné informace o produktu naleznete v části Technické údaje produktu.
Koupit PCJ1A470MCL1GS s důvěrou od Component-World.HK, 1 rok záruka

nichicon

Part Number: [PCJ1A470MCL1GS](#)

Výrobce [Nichicon](#)

Popis CAP ALUM POLY 47UF 20% 10V SMD

Datový list: [Chip Type Tape Spec](#)

[Polymer Aluminum Land, Reflow](#)

[PCJ Series](#)

RoHS Status: Bez olova / V souladu RoHS

Ship From: Hong Kong

Shipment Way: DHL/Fedex/TNT/UPS/EMS

[Request For Quotation](#)

PARAMETR PRODUKTU

Part Number	PCJ1A470MCL1GS	Výrobce	Nichicon
Popis	CAP ALUM POLY 47UF 20% 10V SMD	Stav volného vedení / RoHS	Bez olova / V souladu RoHS
Dostupné množství	157014 pcs	Datový list	Chip Type Tape Spec Polymer Aluminum Land, Reflow PCJ Series
Kategorie	Kondenzátory	Napětí - Jmenovitá	10V
Typ	Polymer	Tolerance	±20%
Povrchová montáž Land Velikost	0.209" L x 0.209" W (5.30mm x 5.30mm)	Velikost / Rozměry	0.197" Dia (5.00mm)
Série	PCJ	Ripple Current @ Vysoká frekvence	2.31A @ 100kHz
hodnocení	-	Obal	Tape & Reel (TR)
Paket / krabice	Radial, Can - SMD	Ostatní jména	493-14056-2 PCJ1A470MCL1GS-ND
Provozní teplota	-55°C ~ 105°C	Typ montáže	Surface Mount
Úroveň citlivosti na vlhkost (MSL)	1 (Unlimited)	Výrobní standardní doba výroby	17 Weeks
Životnost @ Temp.	2000 Hrs @ 105°C	Rozestup vývodů	-
Stav volného vedení / RoHS	Lead free / RoHS Compliant	Výška - Sedící (Max)	0.236" (6.00mm)
ESR (Equivalent Resistance Series) 28	mOhm	Detailní popis	47µF 10V Aluminum Polymer Capacitor Radial, Can - SMD 28 mOhm 2000 Hrs @ 105°C
kapacitní	47µF	Aplikace	General Purpose

Component-World.com je spolehlivý distributor elektronických součástek. Specializujeme se na všechny elektronické komponenty řady Nichicon. Máme 157014 kusy Nichicon PCJ1A470MCL1GS na skladě dostupných. Vyžádejte si citát z distributora součástí elektroniky na Component-World.com, náš prodejní tým vás bude kontaktovat do 24 hodin.

RFQ Email: info@Components-World.com

SOUVISEJÍCÍ PRODUKTY

	Část#: PCJ1A221MCL1GS Popis: CAP ALUM POLY 220UF 20% 10V SMD	Výrobci: Nichicon	Dotaz
	Část#: PCJ1A391MCL1GS Popis: CAP ALUM POLY 390UF 20% 10V SMD	Výrobci: Nichicon	Dotaz
	Část#: PCJ1A471MCL1GS Popis: CAP ALUM POLY 470UF 20% 10V SMD	Výrobci: Nichicon	Dotaz
	Část#: PCJ0J821MCL1GS Popis: CAP ALUM POLY 820UF 20% 6.3V SMD	Výrobci: Nichicon	Dotaz
	Část#: PCJ1A271MCL1GS Popis: CAP ALUM POLY 270UF 20% 10V SMD	Výrobci: Nichicon	Dotaz
	Část#: PCJ1C121MCL1GS Popis: CAP ALUM POLY 120UF 20% 16V SMD	Výrobci: Nichicon	Dotaz
	Část#: PCJ1A680MCL1GS Popis: CAP ALUM POLY 68UF 20% 10V SMD	Výrobci: Nichicon	Dotaz
	Část#: PCJ1A331MCL1GS Popis: CAP ALUM POLY 330UF 20% 10V SMD	Výrobci: Nichicon	Dotaz
	Část#: PCJ1C101MCL4GS Popis: CAP ALUM POLY 100UF 20% 16V SMD	Výrobci: Nichicon	Dotaz
	Část#: PCJ1C181MCL1GS Popis: CAP ALUM POLY 180UF 20% 16V SMD	Výrobci: Nichicon	Dotaz
	Část#: PCJ0J471MCL1GS Popis: CAP ALUM POLY 470UF 20% 6.3V SMD	Výrobci: Nichicon	Dotaz
	Část#: PCJ1A121MCL1GS Popis: CAP ALUM POLY 120UF 20% 10V SMD	Výrobci: Nichicon	Dotaz
	Část#: PCJ1A151MCL1GS Popis: CAP ALUM POLY 150UF 20% 10V SMD	Výrobci: Nichicon	Dotaz
	Část#: PCJ1A681MCL1GS Popis: CAP ALUM POLY 680UF 20% 10V SMD	Výrobci: Nichicon	Dotaz
	Část#: PCJ1A560MCL1GS Popis: CAP ALUM POLY 56UF 20% 10V SMD	Výrobci: Nichicon	Dotaz
	Část#: PCJ1C101MCL1GS Popis: CAP ALUM POLY 100UF 20% 16V SMD	Výrobci: Nichicon	Dotaz
	Část#: PCJ1C151MCL1GS Popis: CAP ALUM POLY 150UF 20% 16V SMD	Výrobci: Nichicon	Dotaz
	Část#: PCJ1C221MCL1GS Popis: CAP ALUM POLY 220UF 20% 16V SMD	Výrobci: Nichicon	Dotaz
	Část#: PCJ0J821MCL6GS Popis: CAP ALUM POLY 820UF 20% 6.3V SMD	Výrobci: Nichicon	Dotaz
	Část#: PCJ0J821MCL4GS Popis: CAP ALUM POLY 820UF 20% 6.3V SMD	Výrobci: Nichicon	Dotaz

Související klíčová slova pro PCJ1A470MCL1GS

Nichicon PCJ1A470MCL1GS.	PCJ1A470MCL1GS distributor	PCJ1A470MCL1GS dodavatel	PCJ1A470MCL1GS Cena
PCJ1A470MCL1GS Stáhnout datasheet.	PCJ1A470MCL1GS Datasheet.	PCJ1A470MCL1GS Stock.	koupit PCJ1A470MCL1GS.
Nichicon PCJ1A470MCL1GS.			